

PAL 400

Proyector LED para atmósferas explosivas

Características



Reduce el consumo eléctrico



Diseño compacto y liviano



Driver incorporado



50000 hs de vida útil



Placas Led's diseñadas a medida

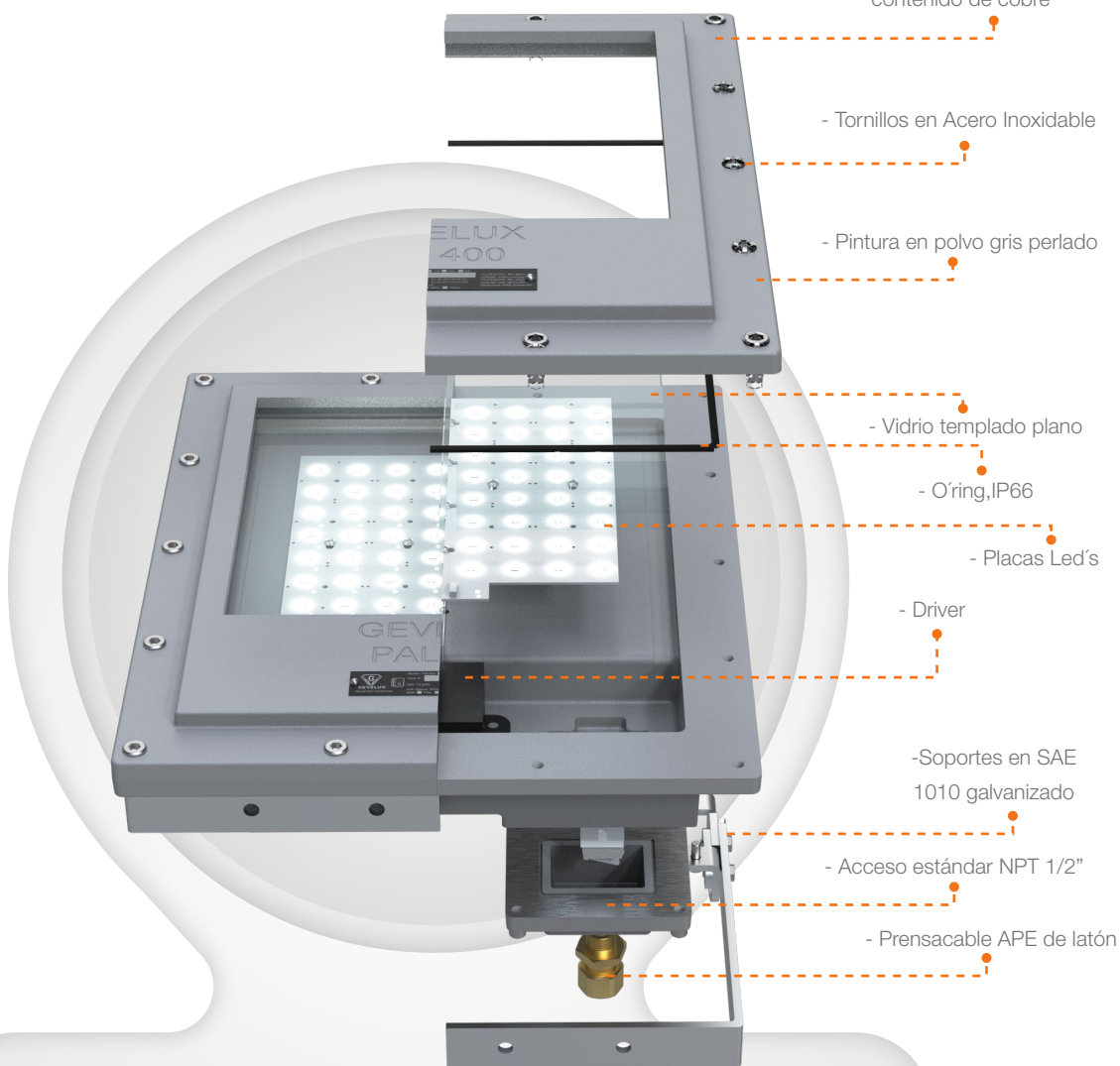


Repuestos de primera marca

Los proyectores PAL400 son fabricados bajo norma IRAM-IEC60079-0/60079-1/60079-31 Su diseño robusto lo convierte en un producto único en el mercado, acompañado por su fiabilidad, ahorro energético y seguridad. Desarrollado y pensado para su instalación en muros o techos a alta o mediana altura, logrando en sí convertirlo en una unidad versátil y potente. Se aplican en áreas contenga una atmósfera potencialmente explosiva.



Características constructivas



PAL400-150



PAL400-180



PAL400-300



TIPO

≡ GAS
⋯ POLVO

ZONA

ZONA 1 Y ZONA 2
ZONA 21 Y ZONA 22

CERTIFICADOS COMO

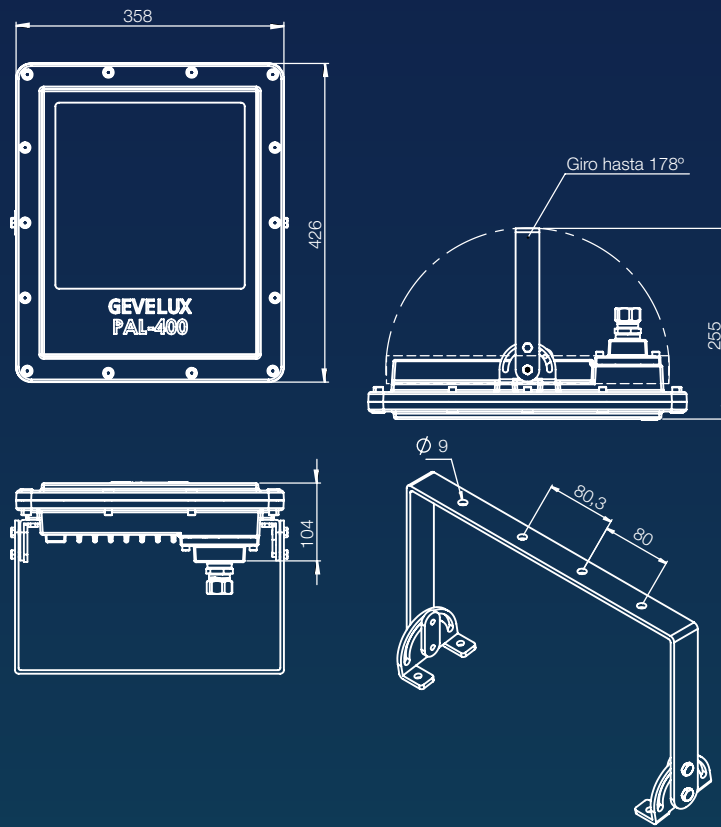
Ex d IIB +H2 T6 Gb
Ex tb IIIC T70°C Db

NORMA

IEC 60079-0/1
IEC 60079-0/31

GEVELUX®

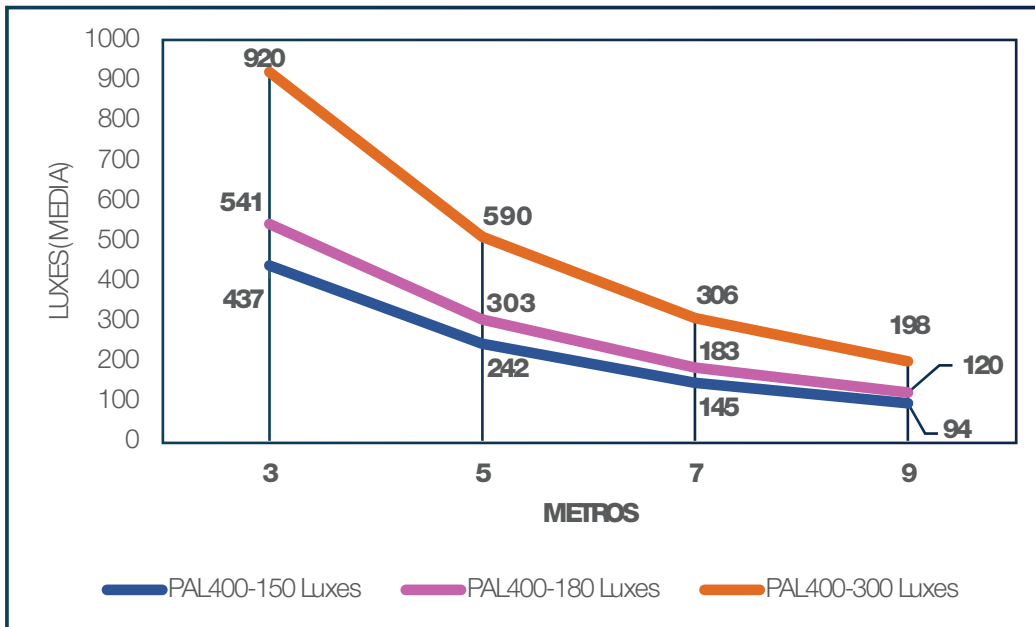
WWW.GEVELUX.COM



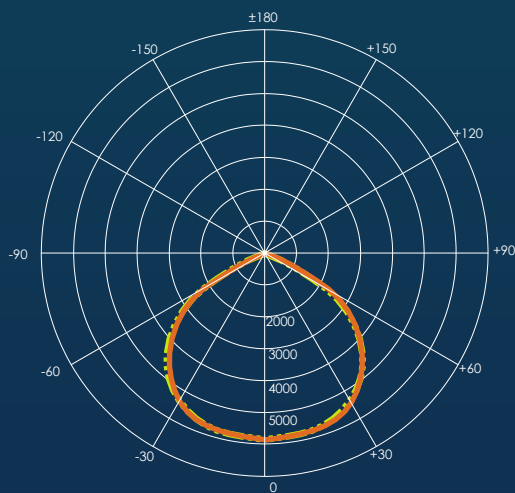
Medidas

	PAL400-150	PAL400-180	PAL400-300
Flujo luminoso	15640 lm	18990 lm	31670 lm
Temperatura de color	4700°K	4700°K	4700°K
Voltaje	220 Vca	220 Vca	220 Vca
Potencia	143 W	180 W	283 W
Eficacia	109,3 lm/W	105,5 lm/W	105 lm/W
Vida útil	50.000 Hs	50.000 Hs	50.000 Hs
Temp. clase GRUPO II / III	T4 / 105°C	T4 / 105°C	T4 / 105°C
Peso	17 Kg	17 Kg	17 Kg

Temperatura de funcionamiento: entre -20°C y 50°C

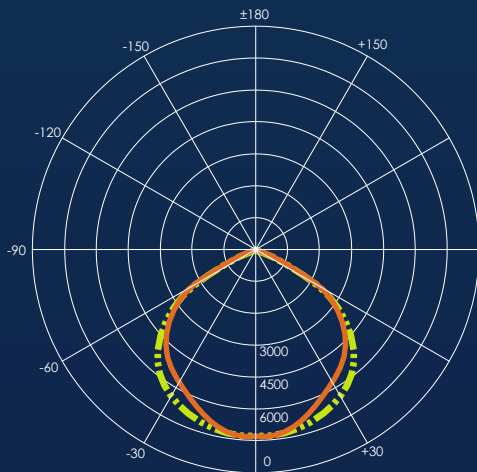


PAL400-150



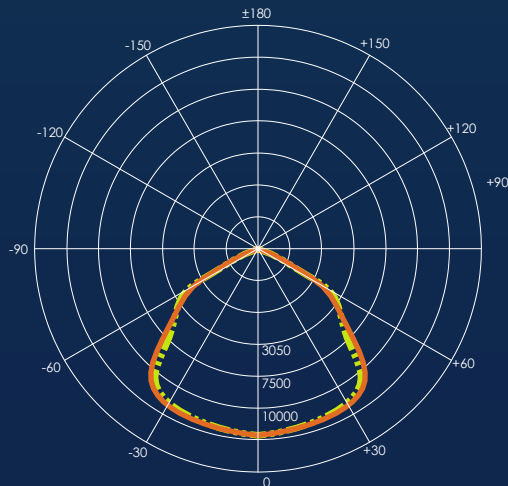
— Plano c=0° - 180° - - - Plano C=90° - 270°

PAL400-180



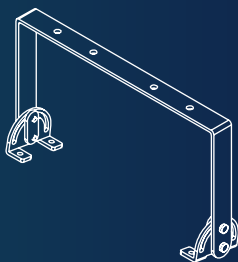
— Plano c=0° - 180° - - - Plano C=90° - 270°

PAL400-300



— Plano c=0° - 180° - - - Plano C=90° - 270°

Sujeciones



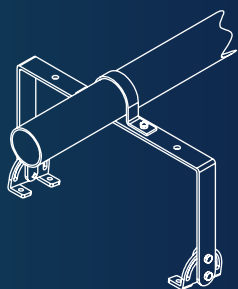
Brazo basculante

Código de repuesto: RPAL400B
Material: SAE 1010 cincado
Tornillos: W 1/4" Acero inoxidable
cabeza hexagonal



Cáncamos

Código de repuesto: RPAL400C
Material: fundición
Rosca: W 1/4"
Eslinga a pedido



Brazo basculante para caño de 2"

Código de repuesto: RPAL4000
Material: SAE 1010 cincado
Tornillos: W 1/4" Acero inoxidable
cabeza hexagonal

Códigos de repuestos

	PAL400-150	PAL400-180	PAL400-300
Cantidad de placas	1	5	2
Cantidad de driver	1	1	1
Placa led x 1	RPLPAL400150	RPLPAL400180	RPLPAL400300
Driver x 1	RDPAL400150	RDPAL400180	RDPAL400300

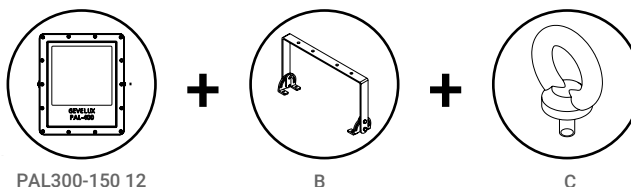
Configuraciones

Acceso	Sujeción	Código para realizar el pedido		
		PAL400-150	PAL400-180	PAL400-300
*1/2"NPT M20	B = BRAZO BASCULANTE	PAL400-150 12 B PAL400-150 M20 B	PAL400-180 12 B PAL400-180 M20 B	PAL400-300 12 B PAL400-300 M20 B
	C = CANCAMOS	PAL400-150 12 C PAL400-150 M20 C	PAL400-180 12 C PAL400-180 M20 C	PAL400-300 12 C PAL400-300 M20 C
*1/2"NPT M20	0 = BASCULANTE PARA CAÑO	PAL400-150 12 0 PAL400-150 M20 0	PAL400-180 12 0 PAL400-180 M20 0	PAL400-300 12 0 PAL400-300 M20 0

* Medida de acceso estándar: 1/2" NPT

Ejemplo de sujeciones combinadas

PAL400-150 12 B C



PAL300-150 12

B

C

Armado de un equipo con brazo basculante mas cáncamos