

# TORL

Proyector LED para atmósferas explosivas

## Características



Reduce el consumo eléctrico



Diseño compacto y liviano



Driver incorporado



50000 hs de vida útil

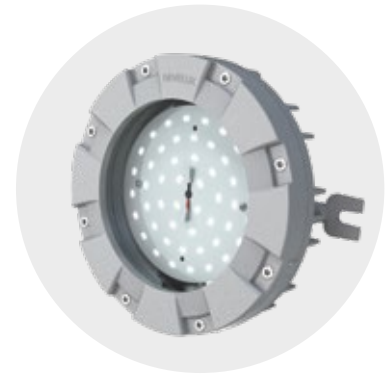


Placas Leds diseñadas a medida

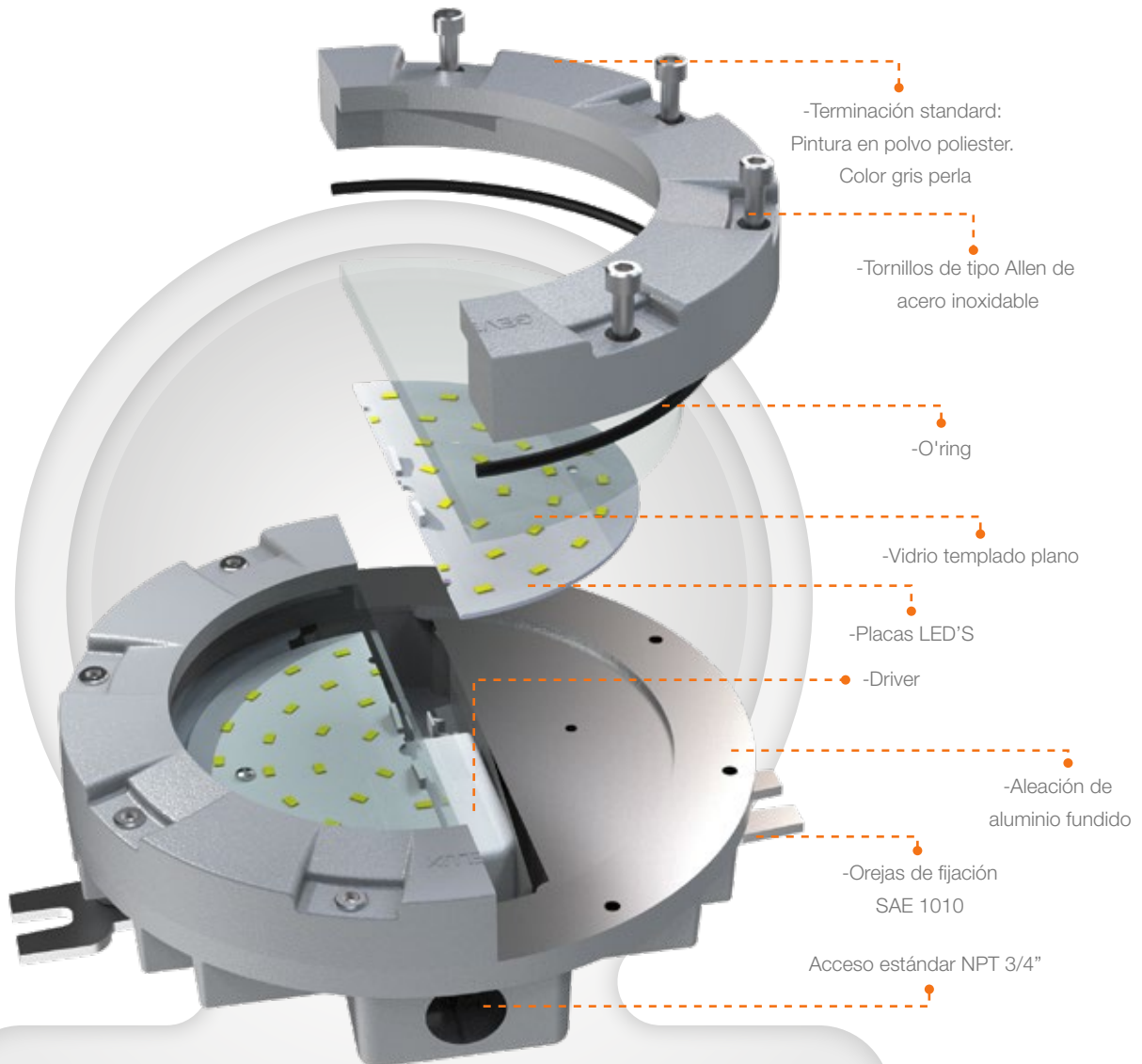


Repuestos de primera marca

Los aplique TORL son fabricados bajo norma IRAM-IEC 60079-0/60079-1/60079-31. Su diseño compacto y liviano lo convierte en un producto único en el mercado, acompañado por su fiabilidad, ahorro energético y seguridad. Desarrollado y pensado para hacer su instalación en muros o techos a baja o mediana altura, logrando en si convertirlo en una unidad versátil y potente. Se aplican en áreas que contengan una atmósfera potencialmente explosiva.



## Características constructivas



TORL 16



## Modelos

TORL 40



### TIPO

GAS

POLVO

### ZONA

ZONA 1 Y ZONA 2

ZONA 21 Y ZONA 22

### CERTIFICADOS COMO

Ex d IIB +H2 T6 Gb

Ex tb IIIC T70°C Db

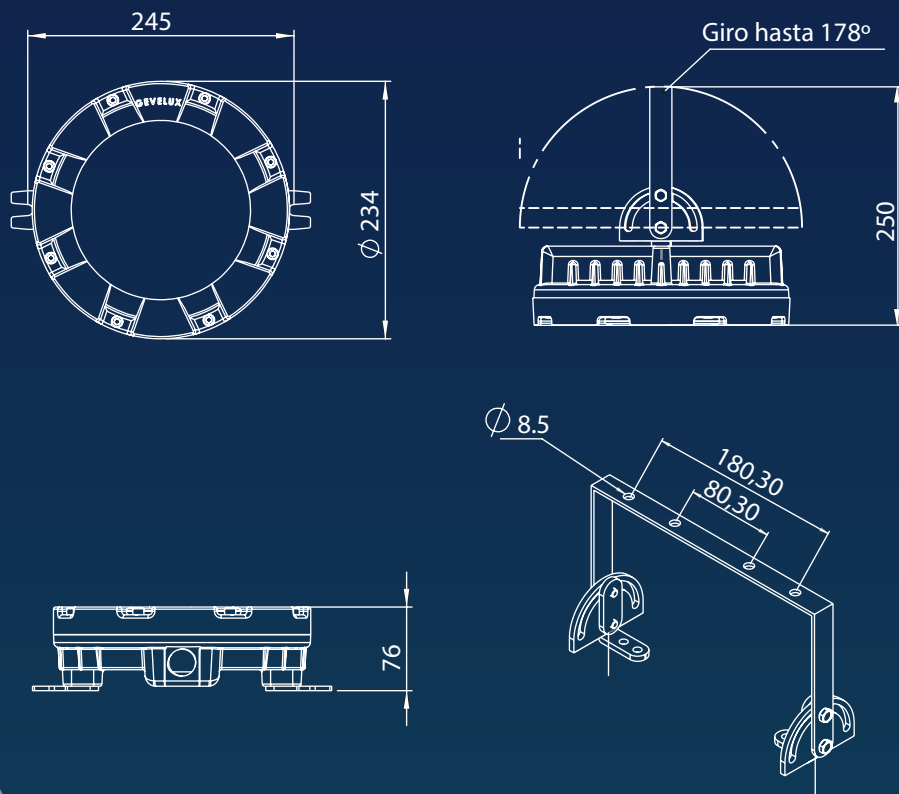
### NORMA

IEC 60079-0/1

IEC 60079-0/31

GEVELUX®

WWW.GEVELUX.COM

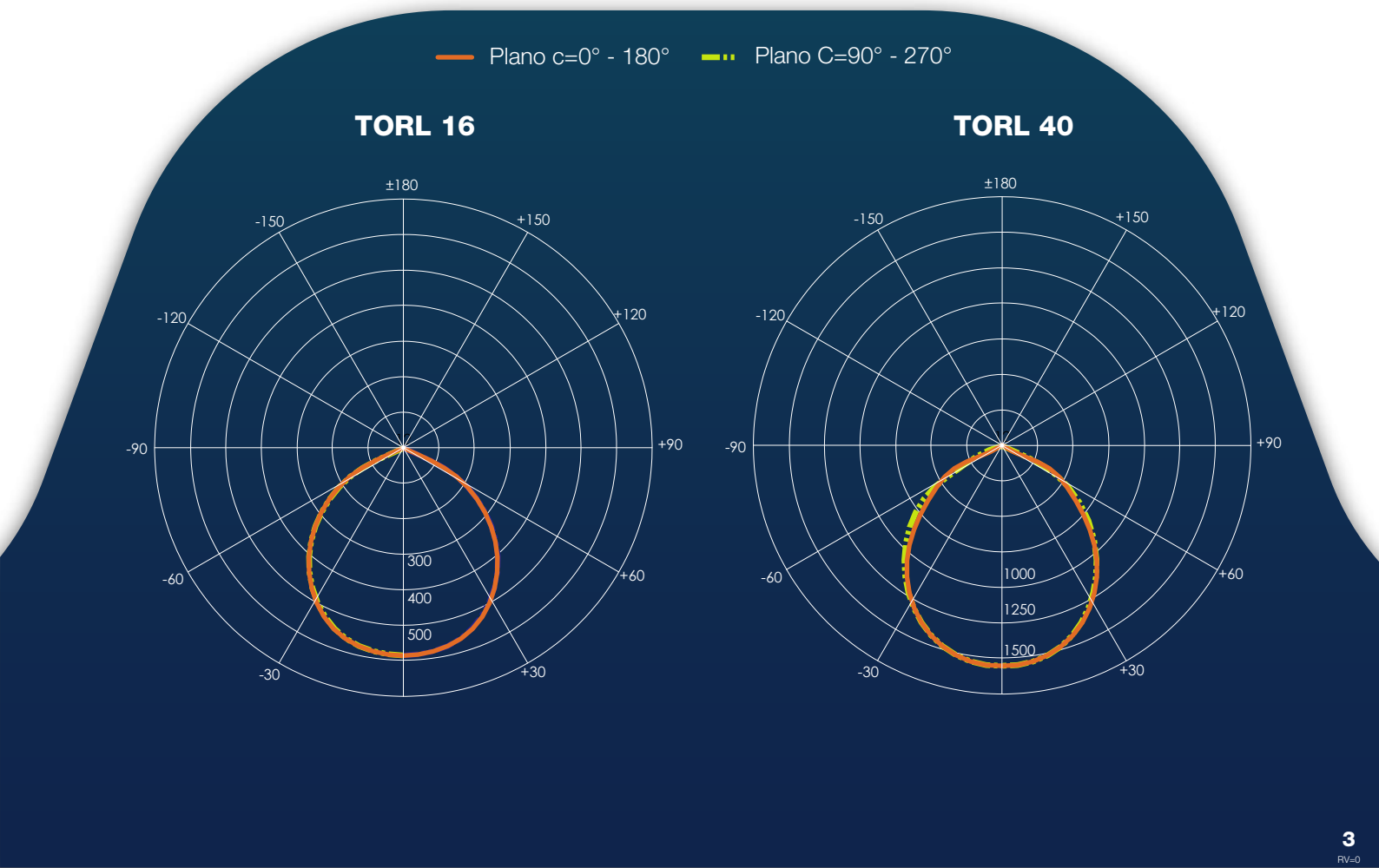
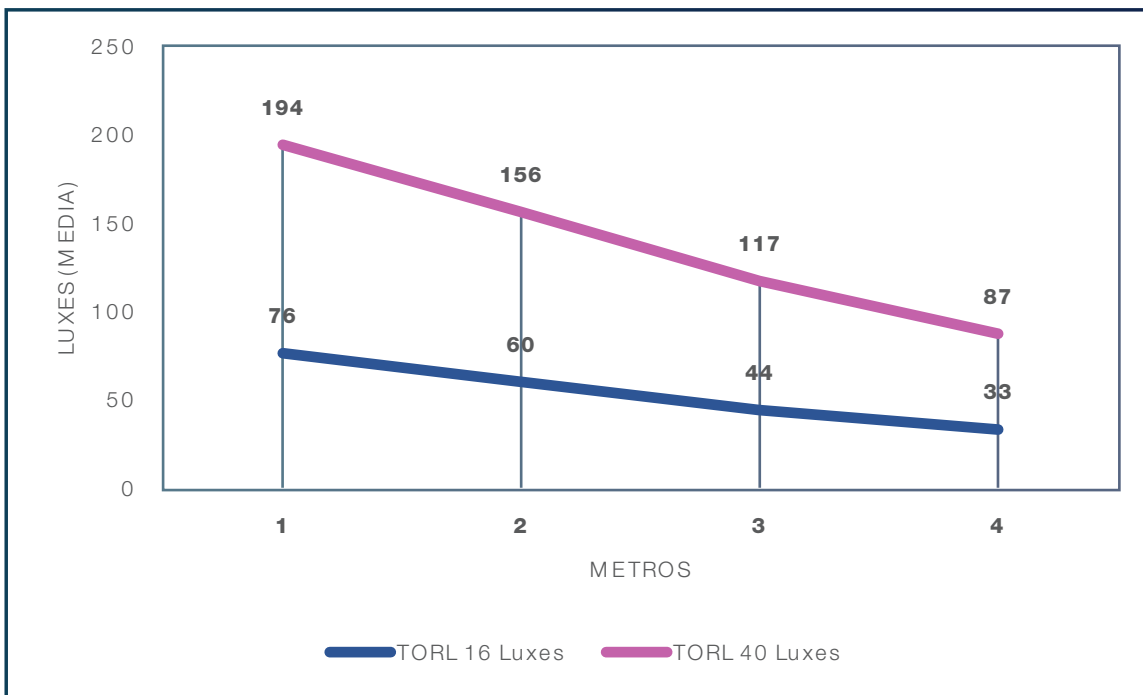


## Medidas

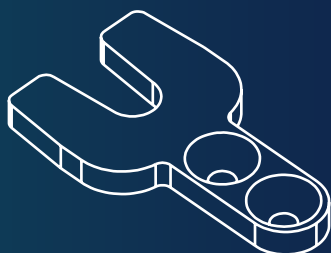
	TORL 16	TORL 40
<b>FLUJO LUMINOSO</b>	1560 lm	4000lm
<b>TEMPERATURA DEL COLOR</b>	4000°K	4000°K
<b>VOLTAJE</b>	220 Vca	220 Vca
<b>POTENCIA</b>	17 W	38 W
<b>EFICACIA</b>	91 lm/W	105 lm/W
<b>VIDA ÚTIL</b>	50.000 Hs	50.000 Hs
<b>TEMP. CLASE GRUPO II / III</b>	T6 / 70°C	T6 / 70°C
<b>PESO</b>	3,8 Kg	3,8 Kg

Temperatura de funcionamiento: entre -20°C y 50°C

# Rendimiento



## Sujeciones



### Orejas

Código de repuesto: RTORLO

Material: SAE 1010 zincado

Tornillos: W 3/16" acero inoxidable  
cabeza fresada

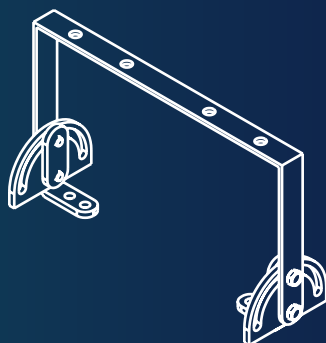


### Cáncamos

Código de repuesto: RTORLC

Material: fundición

Rosca: W 3/16"



### Brazo basculante

Código de repuesto: RTORLB

Material: SAE 1010 zincado

Tornillos: W 1/4" Acero inoxidable  
cabeza hexagonal

## Códigos de repuestos

	TORL 16	TORL 40
Cantidad de placas	1	2
Cantidad de driver	1	1
Placa led x 1	RPLTORL16	RPLTORL40
Driver x 1	RDTORL16	RDTORL40

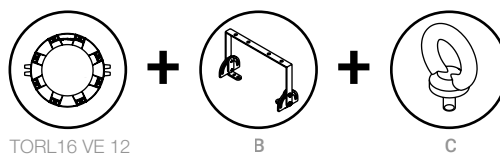
## Configuraciones

Acceso	Tipo de Vidrio	Sujeción	Código para realizar el pedido	
			TORL16	TORL40
1/2"NPT	O = OREJAS	O = OREJAS	TORL16 VE 12 O	TORL40 VE 12 O
*3/4"NPT			TORL16 VE 19 O	TORL40 VE 19 O
M20			TORL16 VE M20 O	TORL40 VE M20 O
1/2"NPT	Esmerilado	B = BRAZO BASCULANTE	TORL16 VE 12 B	TORL40 VE 12 B
*3/4"NPT			TORL16 VE 19 B	TORL40 VE 19 B
M20			TORL16 VE M20 B	TORL40 VE M20 B
1/2"NPT	C = CANCAMOS	C = CANCAMOS	TORL16 VE 12 C	TORL40 VE 12 C
*3/4"NPT			TORL16 VE 19 C	TORL40 VE 19 C
M20			TORL16 VE M20 C	TORL40 VE M20 C
1/2"NPT	Traslucido	O = OREJAS	TORL16 VT 12 O	TORL40 VT 12 O
*3/4"NPT			TORL16 VT 19 O	TORL40 VT 19 O
M20			TORL16 VT M20 O	TORL40 VT M20 O
1/2"NPT	B = BRAZO BASCULANTE	B = BRAZO BASCULANTE	TORL16 VT 12 B	TORL40 VT 12 B
*3/4"NPT			TORL16 VT 19 B	TORL40 VT 19 B
M20			TORL16 VT M20 B	TORL40 VT M20 B
1/2"NPT	C = CANCAMOS	C = CANCAMOS	TORL16 VT12 C	TORL40 VT12 C
*3/4"NPT			TORL16 VT 19 C	TORL40 VT 19 C
M20			TORL16 VT M20 C	TORL40 VT M20 C

\* Medida de acceso estándar: 3/4" NPT

Ejemplo de sujeciones combinadas

TORL16 VE 12 B C



Armado de un equipo con brazo basculante mas cáncamos