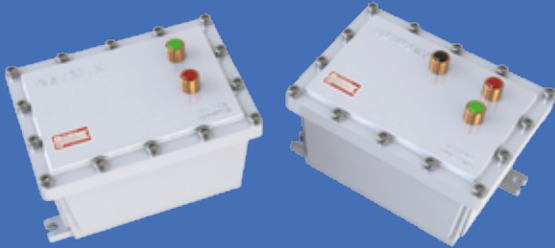




CAC CAET



Generalidades

Aptas para áreas peligrosas, producto de una atmósfera gaseosa explosiva, clasificadas según normas: IRAM IAP-IEC-79-10/20.

Aplicaciones

Empleado para el arranque y parada de motores, bombas, máquinas de transporte etc, proteger al elemento que conecta en forma térmica con su relevo térmico y también regular el amperaje de corte, según el modelo de contactor.

Se provee con pulsadores arranque-parada, a pedido el pulsador para reset.

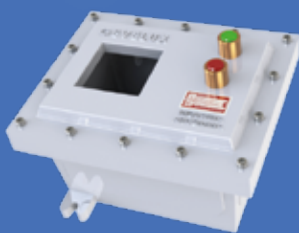
En el caso de los arrancadores estrella triángulo son empleados para el sistema de arranque y protección de motores con control de reducción de intensidad inicial, se proveen con pulsadores de arranque –parada y pulsador para reset.

Forma de realizar el pedido: CAC 1	
CAC	1
	Tamaño de caja
	Modelo
Forma de realizar el pedido: CAET 1	
CAET	1
	Tamaño de caja
	Modelo

Código	Tipo de arrancador (Siemens)	Intensidad nominal	Modelo de caja
CAC 1	3RA 1015	12A	CA 5 - 17
	3RA 1016	17A	
	3RA 1023	25A	
	3RA 1025	32A	
	3RA 1025	40A	
CAC 2	3RA 1434	50A	CA 5 - 30
	3RA 1434	65A	

Código	Tipo de contactor (Siemens Linea Sirius)	Tamaño	Modelo de caja
CAC 1	3 RT 101	S 00	CA 4 - 59
	3 RT 102	S 0	
CAC 2	3 RT 103	S 2	CA 5 - 12
CAC 3	3 RT 104	S 3	CA 5 - 17
CAC 4	3 RT 105	S 6	CA 5 - 33
CAC 5	3 RT 106	S 10	CA 5 - 57
	3 RT 107	S 12	

CAV



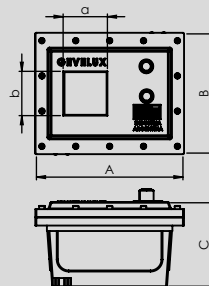
Generalidades

Aptas para áreas peligrosas, producto de una atmósfera gaseosa explosiva, clasificadas según normas: IRAM IAP-IEC-79-10/20.

Aplicaciones

Caja provista en la tapa con un visor apto para visualizar en su interior elementos de medición o control de 96 x 96 mm, tales como: amperímetros, voltímetros, cuenta horas, termómetros, contadores analógicos, etc., y hasta un máximo de dos pulsadores para comando.

Forma de realizar el pedido: CAV	
	Modelo de producto sin pulsadores
	Forma de realizar el pedido: CAV 20
	Modelo de producto con 2 pulsadores



Código	Medidas				
	A	B	C	a	b
CAV 20	275	225	180	78	78
CAV	275	225	154	78	78