

CODO DE PASO CON TAPA SESGADA

COLBD



Aplicaciones

Ideal como caja de pase o codo de ampalme a 90° en cañerías de tipo conduit. Por su diseño facilita el paso de cables de gran tamaño y poca flexibilidad ya que posee una tapa especialmente adaptada para ello.

Características constructivas

Protección superficial

Terminación standard: Pintura en polvo poliéster.
Color gris perla.

Materiales fabricación standard:

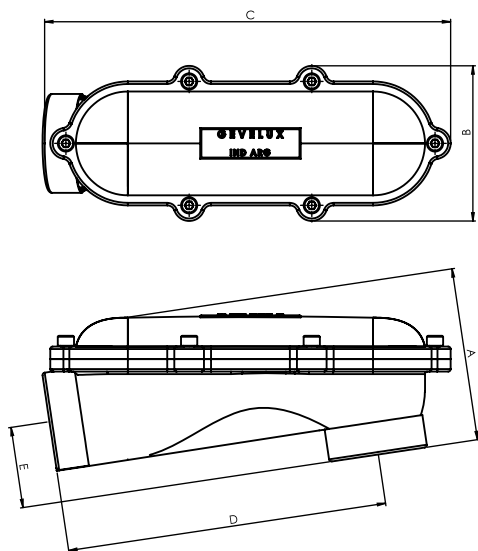
Aleación de aluminio fundido.
Junta resistente a los hidrocarburos.
Tornillos de hierro cincado electrolítico con protección 250 horas niebla salina.

Roscas

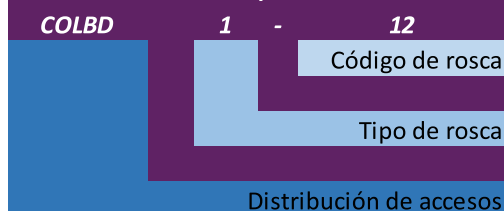
Rosca standard: BSP ó NPT a pedido.

Estanqueidad

Grado de protección standard: IP 66.



Forma de realizar el pedido: COLBD 1-12



Código	Rosca		Código de rosca	Medidas aproximadas				
	BSP	NPT		A	B	C	D	E
1	3	1/2"	12	105	70	155	125	60
		3/4"	19					
		1"	25	130	90	230	200	90
		1 1/4"	31					
		1 1/2"	38	115	120	330	260	70
		2"	50					
		2 1/2"	63	220	150	430	330	90
		3"	76					
		4"	100	220	150	520	420	110