



AVISADOR CONTRA INCENDIO APE

ACI

Generalidades

Aptas para áreas peligrosas, producto de una atmósfera gaseosa explosiva, clasificadas según normas: IRAM IAP-IEC-79-10/20.

Aplicaciones

Es un elemento de seguridad indispensable para dar alerta en caso de siniestros. Posee un vidrio de protección que una vez roto automáticamente acciona el pulsador del interior. Puede ser aplicado indistintamente para señales acústicas o lumínicas.

Por su diseño puede ser utilizado como caja de paso o derivación.

Características constructivas

Protección superficial

Terminación standard: Pintura en polvo poliéster. Color gris perla.

Materiales fabricación standard

Aleación de aluminio fundido.

Pulsadores con émbolo y guías roscadas de bronce

Monoblock con contactos 1NA + 1NC

Vidrio

Orejas de fijación.

Roscas

Roscado Standard: BSP a pedido NPT.

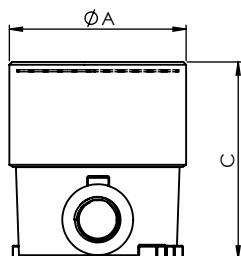
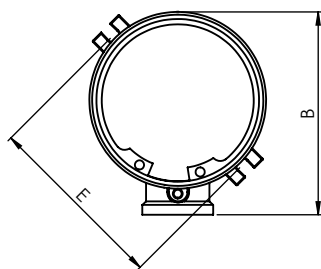
Estanqueidad

Grado de protección: IP54.

Con junta tipo o´ring a pedido: IP66.

Certificación

Áreas clasificadas como Ex dIIC T6 Gb-IRAM-IAP-IEC- 79.0/1



ACIE

ACIC



ACIL

ACIT

ACIX

Forma de realizar el pedido: ACI 1-12				Rosca		Medidas aproximadas					
ACI	1	-	12	Tipo		Ø	Código	A	B	C	E
			Código de rosca	BSP	NPT						
			Tipo de rosca	1	3	1/2"	12	90	115	100	92
			Modelo			3/4"	19				