



# CAJA APE REDONDA CON TAPA ROSCADA

## GUA

### Generalidades

Aptas para áreas peligrosas, producto de una atmósfera gaseosa explosiva, clasificadas según normas: IRAM IAP-IEC-79-10/20.

### Aplicaciones

Para ser utilizadas como caja de paso y derivación en instalaciones eléctricas de caño rígido, la variedad de salidas roscadas permite una perfecta derivación de las cañerías, mediante la colocación de borneras se utiliza como caja de empalme. La tapa roscada y la amplitud de la boca permite el rápido acceso y visualización de los elementos internos.

### Características constructivas

#### Protección superficial

Terminación standard: Pintura en polvo poliéster . Color gris perla

#### Materiales fabricación standard:

Aleación de aluminio inyectado.  
Orejas de fijación.

#### Roscas

Roscado Standard: BSP a pedido NPT.

#### Estanqueidad

Grado de protección: IP54.  
Con junta tipo o´ring a pedido: IP66.

#### Certificación

Áreas clasificadas como Ex d IIC T6 GB-IRAM IAP IEC 79.0/1  
EX DIP A 21 T6-IRAM-IEC 1241-1-1.



GUAE



GUAC



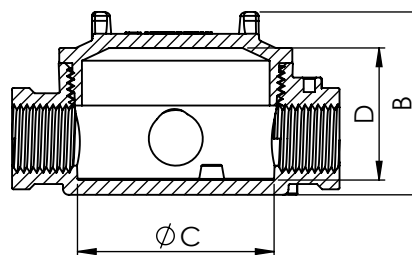
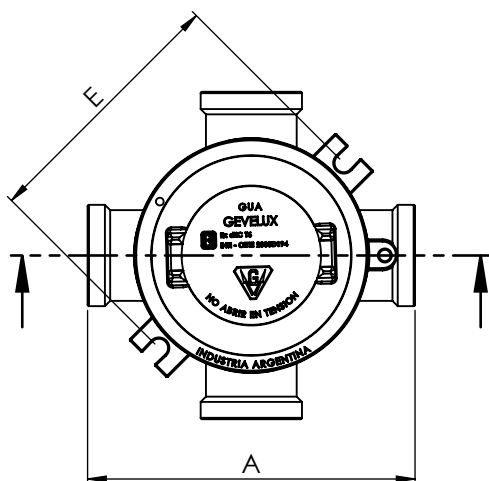
GUAL



GUAT



GUAX



Forma de realizar el pedido: GUAT 1-12				Rosca		Medidas aproximadas						
GUA	T	1	12	Código	Tipo	Ø	Código	Exteriores		Interiores		Orejas
								A	B	C	D	E
Código de rosca					BSP	1/2"	12	120	65	70	30	92
Tipo de rosca					NPT	3/4"	19					
Distribución de accesos						1"	25	130	80	70	45	95
Modelo						1 1/4"	31	150	105	110	70	136
						1 1/2"	38	150	105	110	70	136
						2"	50	150	115	110	80	136

\* GUAE = Hasta 1".